



Ostrołęka, dnia 29.04.2026

znak spr.: Z.033.2.2026

RADA GMINY CZERWIN

Wpłynęło dn. 04.05.2026 r.

Nr Zał.

R GN. 0004. 21. 2026

**Przewodnicząca
Rady Gminy Czerwin**

Dotyczy: < informacji o działalności nadleśnictwa >

Realizując zapisy Zarządzenia nr 26 Dyrektora Generalnego Lasów Państwowych z dnia 6 marca 2025 r. zmieniającego zarządzenie nr 115 Dyrektora Generalnego Lasów Państwowych z dnia 18 września 2024 r. w sprawie przekazywania informacji o działalności nadleśnictw radom gmin i sejmikom województw oraz wprowadzające tekst jednolity tego zarządzenia (GDO.073.9.2024) przesyłamy w załączeniu informację z działalności Nadleśnictwa Ostrołęka w roku ubiegłym i planach na rok bieżący.

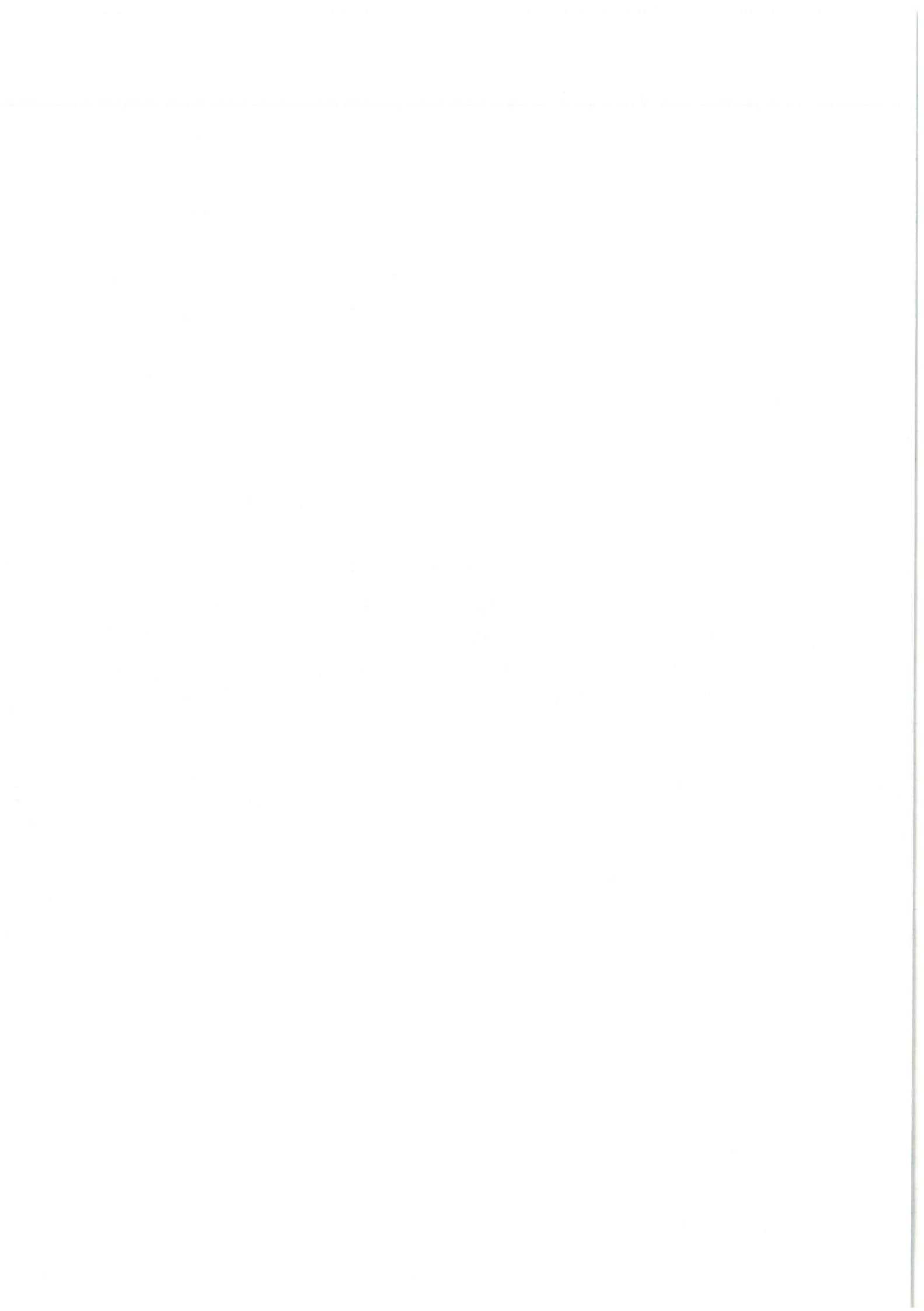
Ponadto informujemy, że w przypadku gdy przesłana informacja wymagałaby omówienia bądź wyjaśnienia, jesteśmy gotowi przedstawić przesłane dane w postaci prezentacji na sesji rady gminy. W tej sytuacji prosimy o wcześniejsze uzgodnienie terminu.

Z poważaniem
Nadleśniczy

Hubert Pawelec
/podpisano elektronicznie

Załączniki

1. Załącznik nr 1 - Sprawozdanie Nadleśnictwa Ostrołęka



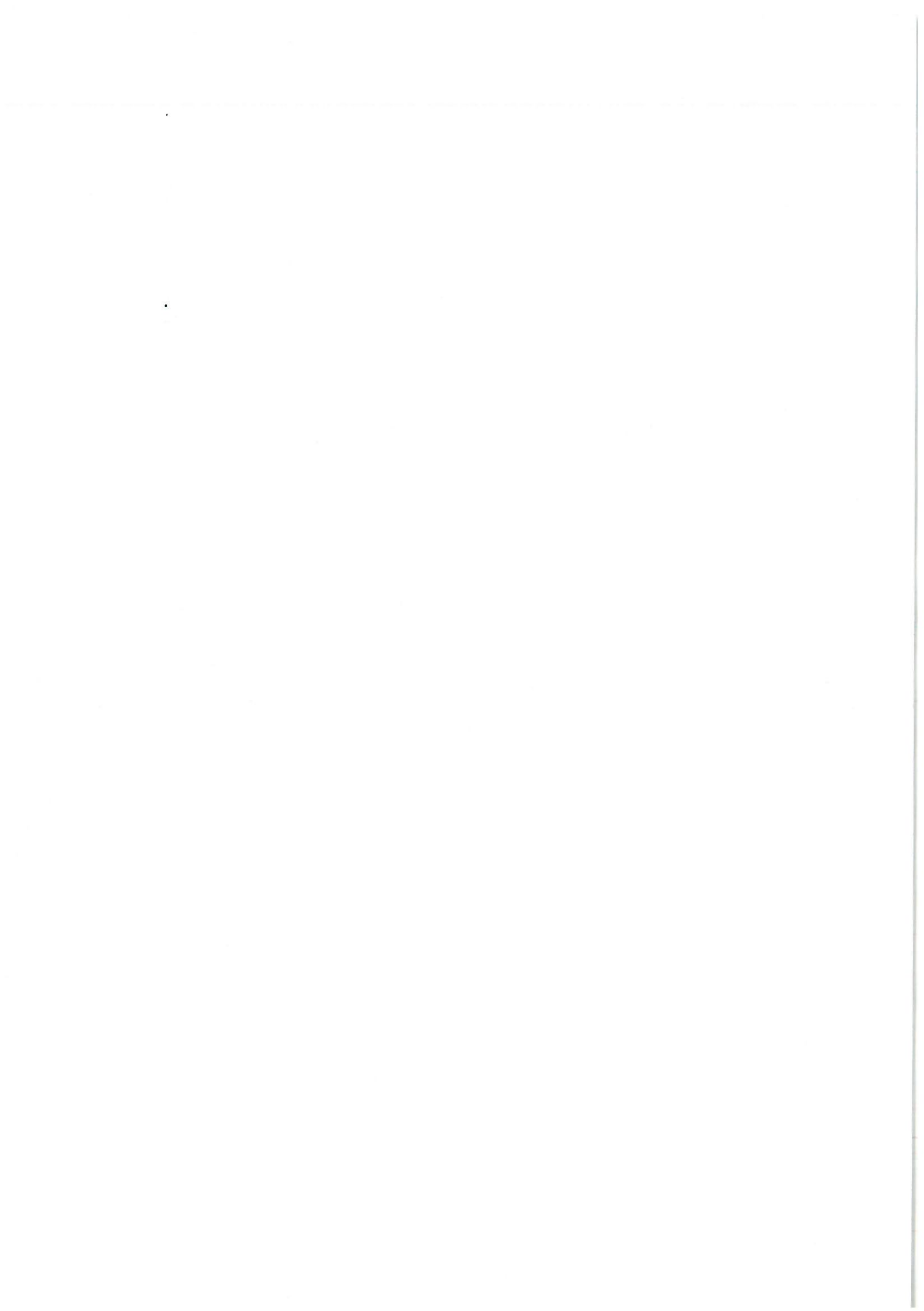
Potwierdzam zgodność kopii wydruku z dokumentem elektronicznym:

Identyfikator dokumentu	41451.84935.98040
Nazwa dokumentu	Pismo do gminy Czerwin.pdf
Tytuł dokumentu	Pismo do gminy Czerwin
Sygnatura dokumentu	Z.033.2.2026
Data dokumentu	29.04.2026
Skrót dokumentu	6F5D00E5DE6BEF22A177E27C5EB0FF69431AC595
Wersja dokumentu	1.4
Data podpisu	29.04.2026 11:46:53
Podpisane przez	Hubert Pawelec Nadleśniczy
Rodzaj certyfikatu	Certyfikat kwalifikowany podpisu elektronicznego

EZD 3.132.66.66.

Data wydruku: 29.04.2026

Autor wydruku: Jagodzińska Karolina w zastępstwie za Kaliszewska Katarzyna (Specjalista SL ds. infrastruktury)





Nadleśnictwo Ostrołęka

INFORMACJA

O DZIAŁALNOŚCI

NADLEŚNICTWA OSTROŁĘKA

W 2025 ROKU

I PLAN NA ROK 2026

Wstęp.

Dlaczego przesyłamy Państwu ten raport?

Lasy Państwowe to ogólnopolska organizacja, zarządzająca większością zasobów leśnych kraju. W naszej pieczy znajduje się przeszło 7,6 mln ha gruntów. To ¼ Polski. Nadleśnictwo Ostrołęka to jedno z 429 nadleśnictw, które zarządzają lasami na poziomie lokalnym. Dba o przyrodę, udostępnia lasy dla rekreacji, ale jest też istotnym podmiotem gospodarczym. Dostarcza drewno, które służy nam wszystkim, zatrudnia i generuje miejsca pracy. Jest płatnikiem lokalnych podatków. Szczegółowe dane nt. działalności nadleśnictwa znajdują Państwo na kolejnych stronach.

W tym roku po raz kolejny nasza organizacja kieruje tego rodzaju raporty do samorządów gminnych w całej Polsce. Samorządy to nasz naturalny i bliski partner. To Państwo posiadają mandat uzyskany w demokratycznych wyborach, uprawniający do reprezentowania strony społecznej.

Raport traktujemy jako narzędzie w dialogu, który leśnicy chcą prowadzić ze stroną społeczną. Uważamy za oczywiste, że powinni Państwo dowiadywać się o naszej działalności, o jej efektach w minionym roku i o naszych zamierzeniach na rok bieżący. Niech to będzie podstawa do dyskusji na temat sposobów zarządzania lasami, ich wpływu na gospodarkę, klimat i stosunki wodne, ale też oczekiwania społeczne.

Stoimy na stanowisku, że debata i konsultacje w środowisku lokalnym mają szczególną wartość, gdyż odbywają się w poczuciu odpowiedzialności i realnej oceny skutków podejmowanych decyzji.

Hubert Pawelec

*Nadleśniczy
Nadleśnictwa Ostrołęka*

I.
**SYNTEZYCZNA ZAWARTOŚĆ PLANU URZĄDZENIA LASU DLA NADLEŚNICTWA
 OSTROŁĘKA NA LATA 2022-2031**

Aktualnie Nadleśnictwo Ostrołęka działa według PLANU URZĄDZENIA LASU na okres od 01.01.2022 r. do 31.12.2031 r. zatwierdzonego przez Ministra Klimatu i Środowiska dnia 29.06.2022 roku.

Zgodnie z ww. PUL stan lasów na dzień 1 stycznia 2022 r. przedstawiał się następująco.

powierzchnia ogólna nadleśnictwa	16 796,83 ha
powierzchnia lasów	16 524,98 ha
w tym:	
a) według pełnionych funkcji:	
- lasów stanowiących rezerwy przyrody	136,72 ha
- lasów uznanych za ochronne	4 795,30 ha
- pozostałych lasów (lasów gospodarczych)	11 592,96 ha
b) według grup kategorii użytkowania:	
- gruntów zalesionych	15 828,54 ha
- gruntów niezalesionych	312,70 ha
w tym: do odnowienia	
- gruntów związanych z gospodarką leśną	383,74 ha

Zestawienie powierzchni gruntów Nadleśnictwa Ostrołęka

Nadleśnictwo	Grunty leśne				Grunty nieleśne	Ogółem
	zalesione	niezalesione	związane z gosp. leśną	Razem		
	powierzchnia [ha]					
1	2	3	4	5	6	7
Ostrołęka	15 828,54	312,70	383,74	16 524,98	271,85	16 796,83

Zestawienie powierzchni lasów w gminach
znajdujących się w zasięgu terytorialnym Nadleśnictwa Ostrołęka

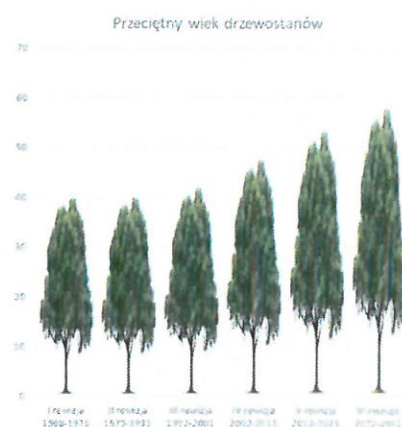
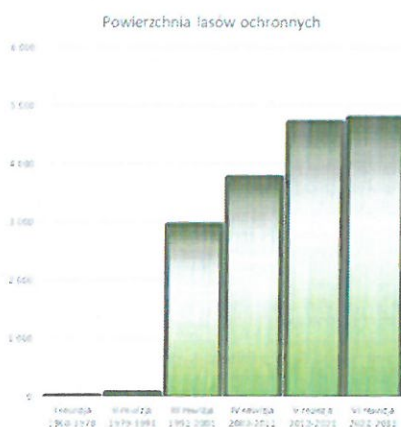
Województwo, powiat, gmina	Pow. ogólna w km ² ogólna w km ²	Lasy Skarbu Państwa	Lasy niestanowiące własności Skarbu Państwa	Ogółem	Lesistość %
		Powierzchnia [ha]			
1	2	3	4	5	6
Nadleśnictwo OSTROŁĘKA					
gm. M. Ostrołęka	33,4	1	441	442	13,2
pow. Miasto Ostrołęka r-m	33,4	1	441	442	0,1
gm. Krasnosielc	18,1	458	254	712	39,3
gm. Młynarze	74,8	212	2 297	2 509	33,5
gm. Sypniewo	128,1	1 483	1 831	3 314	25,9
pow. makowski r-m	221,0	2 153	4 382	6 535	9,7
gm. Baranowo	12,5	1 005	-	1 005	80,4
gm. Czerwin	170,2	538	2 267	2 805	16,5
gm. Goworowo	180,3	1 835	2 272	4 107	22,8
gm. Kadzidło	16,8	1 087	-	1 087	64,7
gm. Lelis	196,3	4 808	2 725	7 533	38,4
gm. Olszewo-Borki	196,6	4 051	4 791	8 842	44,9
gm. Rzekuń	122,7	1 020	2 380	3 400	27,7
gm. Troszyn	156,2	26	2 450	2 476	15,9
pow. ostrołęcki r-m	1051,6	14 370	16 885	31 255	13,7
woj. mazowieckie	1306,0	16 524	21 708	38 232	12,7
Ogółem	1306,0	16 524	21 708	38 232	29,3
Nadleśnictwo Parciaki (RDLP Olsztyn)					
gm. Krasnosielc		2 952			
gm. Sypniewo		2			
gm. Baranowo		2 039			
Nadleśnictwo Myszyniec (RDLP Olsztyn)					
gm. Kadzidło		6 463			
Nadleśnictwo Łomża (RDLP Białystok)					
gm. Rzekuń		144			
Nadleśnictwo Pułtusk (RDLP Warszawa)					
gm. Goworowo		2 306			
Nadleśnictwo Wyszaków (RDLP Warszawa)					
gm. Goworowo		302			

Zestawienie powierzchni w zarządzie Nadleśnictwa Ostrołęka
według jednostek podziału administracyjnego kraju

Gmina, Powiat	Grupy kategorii użytkowania					Ogółem
	Leśna zalesiona	Leśna niezalesiona	Związana z gospodarką leśną	Lasy razem	Nieleśna	
	Powierzchnia [ha]*					
1	2	3	4	5	6	7
Nadleśnictwo OSTROŁĘKA						
gm. M. Ostrołęka	-	-	0,94	0,94	-	0,94
pow. Miasto Ostrołęka r-m	-	-	0,94	0,94	-	0,94
gm. Krasnosielc	449,71	-	7,93	457,64	35,50	493,14
gm. Młynarze	209,63	0,81	1,71	212,15	0,20	212,36
gm. Sypniewo	1435,56	10,50	36,87	1482,94	15,84	1498,78
pow. makowski r-m	2094,90	11,31	46,52	2152,73	51,54	2204,27
gm. Baranowo	963,63	13,63	27,86	1005,11	30,02	1035,13
gm. Czerwin	514,82	16,41	7,26	538,49	41,75	580,24
gm. Goworowo	1762,14	40,47	32,02	1834,63	32,45	1867,07
gm. Kadzidło	1029,18	23,03	34,83	1087,05	3,85	1090,90
gm. Lelis	4598,51	97,12	112,29	4807,92	47,11	4855,03
gm. Olszewo-Borki	3886,71	72,34	92,16	4051,21	45,91	4097,12
gm. Rzekuń	952,48	38,39	29,84	1020,71	15,93	1036,63
gm. Troszyn	26,13	-	0,01	26,14	3,32	29,46
pow. ostrołęcki r-m	13733,59	301,38	336,28	14371,25	220,33	14591,58
woj. mazowieckie	15828,49	312,69	383,74	16524,92	271,87	16796,80
Ogółem	15828,49	312,69	383,74	16524,92	271,87	16796,80

Zestawienie podstawowych parametrów
charakteryzujących lasy zarządzane przez nadleśnictwo Ostrołęka
w ujęciu historycznym

		I rewizja 1968-1978	II rewizja 1979-1991	III rewizja 1992-2001	IV rewizja 2002-2011	V rewizja 2012-2021	VI rewizja 2022-2031
Powierzchnia ogólna	ha	16 035,03	16 304,86	16 694,89	16 864,08	16 805,56	16 796,83
Powierzchnia lasów ochronnych	ha	22,52	66,24	2 952,66	3 772,35	4 718,14	4 795,30
Zapasy na powierzchni leśnej	m ³	1 466 391	2 155 181	2 455 167	3 077 185	3 489 193	3 654 787
Przeciętna zasobność na 1 ha	m ³	101	140	156	193	217	226
Przeciętny wiek drzewostanów	lat	42	42	44	50	56	61



II.
**WIELKOŚCI ZADAŃ ZAPISANYCH W PLANIE URZĄDZENIA LASU DLA
 NADLEŚNICTWA OSTROŁĘKA**

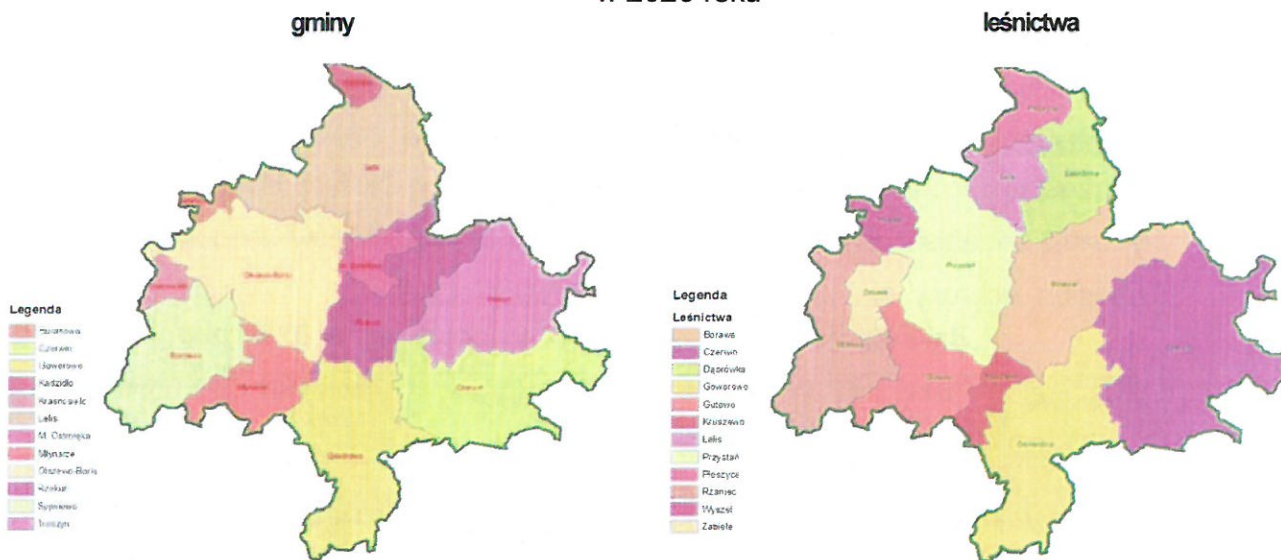
ZESTAWIENIE ZADAŃ DLA NADLEŚNICTWA OSTROŁĘKA
NA LATA OD 2022 DO 2031

POZYSKANIE DREWNA	
w ilości nie większej niż: grubizny netto,	769 000 m ³
w tym:	
a) obligatoryjny etat cięć w użytkowaniu rębnym grubizny netto	472 176 m ³
b) powierzchniowy etat cięć w użytkowaniu przedrębnym	7 993,03 ha
o orientacyjnej miąższości grubizny netto	296 824 m ³

PIELĘGNOWANIE LASU	
na powierzchni -	9 725,67 ha
w tym:	
a) pielęgnowanie zainwentaryzowanych upraw	734,85 ha
b) pielęgnowanie zainwentaryzowanych młodników	997,79 ha
c) trzebieże	7 993,03 ha

ZALESIENIA I ODNOWIENIA	
a) zalesienia gruntów (przeznaczonych do zalesienia)	0 ha
b) odnowienie halizn, płazowin i zrębów	168,80 ha
c) orientacyjna powierzchnia odnowień drzewostanów przewidzianych do użytkowania rębnego	1 152,90 ha
w tym zrębami zupełnymi	1 073,75 ha
d) orientacyjna powierzchnia podsadzeń i dolesień	0,30 ha
e) orientacyjna powierzchnia poprawek i uzupełnień	66,45 ha
f) orientacyjna powierzchnia wprowadzenia podszytów	0,00 ha
g) orientacyjna powierzchnia melioracji	1 704,00 ha

Podział administracyjny Nadleśnictwa
w 2026 roku



leśnictwo	zasięg na terenie gminy	siedziba	leśniczy
01 Płoszyce	Kadzidło, Lelis	Dąbrówka 82G	Arkadiusz Borkowski
02 Dąbrówka	Lelis	Dąbrówka 82G	Janusz Gałązka
03 Lelis	Lelis, Olszewo-Borki	Lelis, ul. Słoneczna 34	Jarosław Domian
05 Wyszel	Baranowo, Olszewo-Borki	Zimna Woda 8	Krzysztof Wilkowski
06 Borawe	Rzekuń, Troszyn, m. Ostrołęka	Lipianka 2B	Krzysztof Olejniczak
08 Przystań	Olszewo-Borki, Lelis	Nowa Wieś, ul. Parkowa 2B	Andrzej Oleszczak
09 Zabiele	Olszewo-Borki, Sypniewo	Nowa Wieś, ul. Parkowa 2B	Tomasz Olender
10 Gutowo	Sypniewo, Młynarze Olszewo-Borki,	Gutowo Leśniczówka	Bogusław Rakowski
11 Rżaniec	Krasnosielc, Olszewo-Borki, Sypniewo	Nowa Wieś, ul. Parkowa 2B	Dariusz Domian
12 Czerwin	Czerwin, Troszyn,	Czerwin, ul. Przemysłowa 4	Marek Rzewnicki
13 Goworowo	Goworowo, Czerwin, Troszyn	Brzeźno 26A	Adam Staszczuk
14 Kruszewo	Rzekuń, Goworowo	Lipianka 2B	Krzysztof Zgorzelski
Leśnictwo Lasów Nadzorowanych	Lelis, Olszewo-Borki, Młynarze	Nowa Wieś, ul. Parkowa 2B	Przemysław Kowalczyk

III.

DZIAŁANIA NADLEŚNICTWA OSTROŁĘKA W 2025 ROKU

1. GOSPODARKA LEŚNA

Nadleśnictwo Ostrołęka wykonuje zadania gospodarcze przy pomocy podmiotów zewnętrznych wyłanianych w drodze przetargów, zgodnie z art. 7 ust. 4 ustawy z dnia 28 września o lasach. Wspecjalizowane podmioty (tzw. Zakłady Usług Leśnych - ZUL) wykonują zadania z zakresu pozyskania i zrywki drewna, hodowli lasu w tym odnowień i zalesień, ochrony lasu w tym ochrony przeciwpożarowej.

Zakłady Usług Leśnych świadczące usługi w 2025 roku

Umowa	Data zawarcia	Data realizacji	WYKONAWCA	Zrealizowana wartość umowy	Gminy w zasięgu działania ZUL
SA.271.64.2024	2025-01-01	2025-12-31	Z.P.H.U. "FALCO" Henryk Słowikowski	3 140 592,34	012 - Baranowo, 052 - Kadzidło, 062 - Lelis, 092 - Olszewo-Borki
SA.271.65.2024	2025-01-01	2025-12-31	Z.P.H.U. "FALCO" Henryk Słowikowski	2 391 252,14	052 - Młynarze, 092 - Sypniewo, 032 - Czerwin, 042 - Goworowo, 092 - Olszewo-Borki, 102 - Rzekuń, 112 - Troszyn
SA.271.66.2024	2025-01-01	2025-12-31	Z.P.H.U. "FALCO" Henryk Słowikowski	2 650 452,59	042 - Krasnosielc, 092 - Sypniewo, 012 - Baranowo, 092 - Olszewo-Borki

a) POZYSKANIE DREWNA

Wykonanie pozyskania w roku 2025

wg rodzaju cięć

Gmina	Rębne	Przedrębne	Przygodne	Suma
NADLEŚNICTWO OSTROŁĘKA				
011 - M. Ostrołęka	-	-	-	-
042 - Krasnosielc	-	2 820,68	-	2 820,68
052 - Młynarze	380,84	404,99	-	785,83
092 - Sypniewo	8 305,66	2 035,08	1 079,3	11 420,04
012 - Baranowo	2 839,28	1 121,19	450,65	4 411,12
032 - Czerwin	-	1 057,07	36,79	1 093,86
042 - Goworowo	3 348,29	4 799,51	326,7	8 474,5
052 - Kadzidło	286,79	2 693,98	4 360,67	7341,44
062 - Lelis	12 035,31	6 612,14	3 720,29	22 367,74
092 - Olszewo-Borki	15 039,64	4 027,73	1 019,12	20 086,49
102 - Rzekuń	3 297,64	709,27	165,07	4 171,98
112 - Troszyn	-	135,58	-	135,58
Suma:	45 533,45	26 417,22	11 158,59	83 109,26
Nadleśnictwo Parciaki (RDLP Olsztyn)				
092 - Sypniewo	-	-	-	0,00
Nadleśnictwo Łomża (RDLP Białystok)				
102 - Rzekuń	882,18	-	-	882,18

wg grupy sortymentów

Sortymenty:	M	S	W	Suma:
	Małowymiarowe	średniowymiarowe	wielkowymiarowe	
NADLEŚNICTWO OSTROŁĘKA				
011 - M. Ostrołęka	-	-	-	-
042 - Krasnosielc	-	1 626,83	1 193,85	2 820,68
052 - Młynarze	1,69	478,08	306,06	785,83
092 - Sypniewo	258,87	3 793,43	7 367,74	11 420,04
012 - Baranowo	256,67	1 737,89	2 416,56	4 411,12
032 - Czerwin	18,37	651,13	424,36	10 93,86
042 - Goworowo	250,33	3 323,16	4 901,01	8 474,5
052 - Kadzidło	189,57	6 895,37	256,5	7 341,44
062 - Lelis	362,46	11 463,79	10 541,49	22 367,74
092 - Olszewo-Borki	619,33	7 084,26	12 382,90	20 086,49
102 - Rzekuń	444,59	1 368,97	2 358,42	4 171,98
112 - Troszyn	-	109,30	26,28	135,58
Suma:	2 401,88	38 532,21	42 175,17	83 109,26
Nadleśnictwo Parciaki (RDLP Olsztyn)				
092 - Sypniewo	-	-	-	0,00
Nadleśnictwo Łomża (RDLP Białystok)				
102 - Rzekuń	0,60	155,39	726,79	882,78

b) HODOWLA LASU

Wykonane zadania w roku 2025

Zadania:	Odnowienia	Pielęgnowanie	Czyszczenia	Trzebieże	Suma:
	[ha]	upraw [ha]	[ha]	[ha]	
Gmina:					
NADLEŚNICTWO OSTROŁĘKA					
011 - M. Ostrołęka	-	-	-	-	-
042 - Krasnosielc	-	-	0,27	81,62	81,89
052 - Młynarze	-	-	-	10,82	10,82
092 - Sypniewo	13,27	16,01	27,63	54,32	111,23
012 - Baranowo	8,80	12,85	25,48	33,16	80,29
032 - Czerwin	2,16	12,51	19,59	26,65	60,91
042 - Goworowo	6,34	22,12	18,33	116,69	163,48
052 - Kadzidło	4,50	8,18	17,93	152,18	182,79
062 - Lelis	31,59	57,71	51,33	213,24	353,87
092 - Olszewo-Borki	31,57	79,44	63,09	134,51	308,61
102 - Rzekuń	-	12,19	47,20	33,19	92,58
112 - Troszyn	-	-	-	4,75	4,75
Suma:	98,23	221,01	270,85	861,13	1451,22
Nadleśnictwo Parciaki (RDLP Olsztyn)					
092 - Sypniewo	-	-	-	-	0,00
Nadleśnictwo Łomża (RDLP Białystok)					
102 - Rzekuń	-	-	-	-	0,00

c) OCHRONA LASU

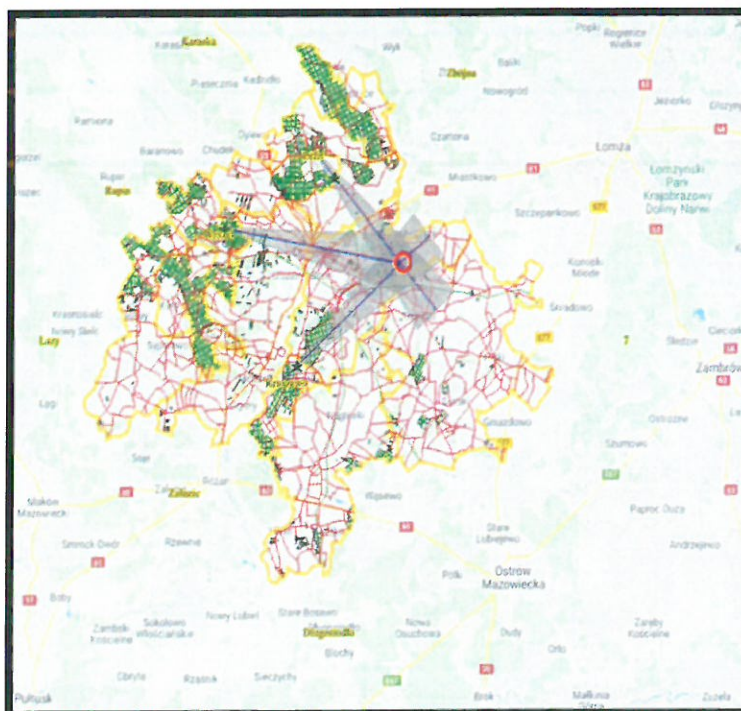
Zadania: Gmina:	Ochrona przed zwierzyną	Ochrona przed zwierzyną	Ograniczenie liczebn. szkodli- wych owadów	Ograniczenie liczebn. szkodliwych owadów	Ograniczenie liczebn. szkodli- wych owadów	Ogran. powierzc ni występowania grzybów	Pozostałe zabieg z zakresu ochrony lasu	Zbiór materiałów prognostycznych	Zbiór materiałów prognostycznych
	[ha]	[zł]	[ha]	[m ³ p]	[szt]	[ha]	[m ³]	[ha]	[szt]
NADLEŚNICTWO OSTROŁĘKA									
011 - M. Ostrołęka	-	-	-	-	-	-	-	-	-
012 - Baranowo	-	-	-	-	15,00	-	-	-	8,80
032 - Czerwin	-	-	-	-	-	-	-	-	-
042 - Goworowo	20,25	-	-	-	-	-	6,14	30,00	8,29
042 - Krasnosielc	-	-	-	-	-	-	-	-	-
052 - Kadzidło	9,08	-	-	3,23	-	-	-	-	4,50
052 - Młynarze	-	-	-	-	-	-	9,87	-	-
062 - Lelis	22,49	-	-	14,19	-	-	-	-	31,59
092 - Olszewo-Borki	26,99	-	30,00	7,75	-	-	3,87	-	27,31
092 - Sypniewo	16,44	-	-	-	-	-	-	-	13,27
102 - Rzekuń	17,46	-	-	3,70	-	-	-	-	-
112 - Troszyn	-	-	-	-	-	-	-	-	-
Dla całego nadleśnictwa:	391,06	-	5,18	431,00	55,00	-	353,00	-	143,00
Suma:	503,77	30,00	34,05	446,00	55,00	19,88	383,00	93,76	155,00
Nadleśnictwo Parciaki (RDLP Olsztyn)									
092 - Sypniewo	-	-	-	-	-	-	-	-	-
Nadleśnictwo Łomża (RDLP Białystok)									
102 - Rzekuń	1,68	-	-	-	-	-	-	-	1,00

d) OCHRONA PRZECIWOŻAROWA LASÓW

Ochrona przeciwpożarowa lasów w zasięgu Nadleśnictwa Ostrołęka jest realizowana poprzez system rozwiązań technicznych, organizacyjnych i przyrodniczych obejmujący m.in.:

❖ PUNKT ALARMOWO DYSPOZYCYJNY

Zlokalizowany w siedzibie nadleśnictwa, w Ostrołęce, wyposażony w system zdalnego wykrywania pożarów Smoke Detection, oparty na kamerach umieszczonych na dostrzegalniach



❖ DOSTRZEGALNIE

Leśnictwo Kruszewo
 - gm. Goworowo, obr.ew. Lipianka
 Leśnictwo Wyszel
 - gm. Olszew-Borki , obr.ew. Mostowo
 Leśnictwo Lelis
 - gm. Lelis, obr.ew. Gibalka

❖ PUNKTY CZERPIANIA WODY

Leśnictwo Lelis
 - gm. Lelis obr.ew. Łodziska
 Leśnictwo Wyszel
 - gm. Baranowo obr.ew. Zimna Woda i Olkowa
 Kępa
 Leśnictwo Borawe
 - gm. Rzekuń obr.ew. Borawe
 Leśnictwo Przystań
 - gm. Olszewo-Borki obr.ew. Nowa Wieś
 Leśnictwo Zabiele
 - gm. Krasnosielc obr.ew. Niesułowo Pach
 Leśnictwo Rżaniec
 - gm. Olszewo Borki obr.ew. Rżaniec

❖ DOJAZDY POŻAROWE

Sieć 102 szt. dojazdów
 o łącznej długości 173 km

❖ BAZA SPRZĘTU PPOŻ.

- biuro nadleśnictwa
 - m. Ostrołęka
 - Leśnictwo Dąbrówka
 - gm. Gmina Lelis

Koszty poniesione w 2025 r. na ochronę przeciwpożarową: **489 840,19 zł**

Wykonano m.in. 1,44 km nowych pasów ppoż. oraz przeprowadzono konserwację 119,88 km istniejących pasów.

Pożary lasów na terenie Nadleśnictwa Ostrołęka w 2025 roku

leśnictwo	gmina	obr.ew.	powierzchnia [ha]
-	-	-	-

Na terenie Nadleśnictwa Ostrołęka w 2025 roku nie zarejestrowano żadnego pożaru.

przeciętna pow. pożaru 0,0 ha

e) SPRZEDAŻ DREWNA (przeznaczenie surowca, nabywcy),

Kierunek - nazwa	Liczba klientów	ilość [m3]	Wartość [zł]
Sprzedaż na umowy do klientów regionalnych i lokalnych	78	74 189,72	22 525 523,42
Sprzedaż detaliczna	477	5 329,1	853 505,02
Potrzeby własne	-	46,73	2 289,94

2. OCHRONA PRZYRODY

Formy ochrony przyrody występujące na terenie nadleśnictwa

a) REZERWATY

Na terenie Nadleśnictwa Ostrołęka położony jest jeden rezerwat - „*Olsy Płoszyckie*”, ustanowiony Zarz. Ministra Ochrony Środowiska, Zasobów Naturalnych i Leśnictwa z dnia 25 lipca 1997 roku. Jest on zlokalizowany na terenie gm. Lelis (obr. ew. Długi Kąt).

- | | |
|--|------------------------|
| o Nazwa rezerwatu | <u>Olsy Płoszyckie</u> |
| o Powierzchnia zgodnie z zarządzeniem tworzącym rezerwat | 236,44 ha |
| o Otulina rezerwatu | 505,02 ha |
| o w tym | |
| o grunty w zarządzie PGL LP | 196,84 ha |

b) POMNIKI PRZYRODY

na terenie zarządzanym przez Nadleśnictwo Ostrołęka

Gmina	Pojedyncze drzewa	Grupy drzew	Głazy i inne
011 - M. Ostrołęka			
042 - Krasnosielc			
052 - Młynarze			
092 - Sypniewo			
012 - Baranowo	2		
032 - Czerwin			
042 - Goworowo			
052 - Kadzidło			
062 - Lelis	1		
092 - Olszewo-Borki	1		
102 - Rzekuń	1	1	
112 - Troszyn			
Suma:	5	1	

c) OCHRONA STREFOWA

na terenie zarządzanym przez Nadleśnictwo Ostrołęka

gmina	Orlik krzykliwy			Bielik		
	liczba gniazd	pow.strefy	w tym ściśła	liczba gniazd	pow.strefy	w tym ściśła
011 - M. Ostrołęka						
042 - Krasnosielc						
052 - Młynarze						
092 - Sypniewo						
012 - Baranowo	1	17,03	8,98			
032 - Czerwin						
042 - Goworowo				1	70,59	16,62
052 - Kadzidło						
062 - Lelis						
092 - Olszewo-Borki						
102 - Rzekuń						
112 - Troszyn						
Suma:	1	17,03	8,98	1	70,59	16,62

d) OBSZARY 2000

Obszary Natura 2000 - Dyrektywa Ptasia
na terenie zarządzanym przez Nadleśnictwo Ostrołęka

Kod obszaru	Nazwa	Data zatwierdzenia	Powierzchnia na terenie LP (ha)	Obszar gmin
PLB140005	Dolina Omulwi i Płodownicy	31.03.2014 r.	189,99	Olszewo-Borki Baranowo
PLB140007	Puszcza Biała	31.03.2014 r.	119,11	Goworowo
PLB140014	Dolina Dolnej Narwi	23.04.2014 r.	503,80	Lelis Rzekuń Goworowo
Razem:			812,90	

Wykonane zabiegi z zakresu ochrony przyrody:

- Wywieszanie nowych budek lęgowych dla ptaków: 235 szt.
- Czyszczenie starych budek lęgowych dla ptaków: 3816 szt.
- Zakup karmy dla ptaków: 162 kg

3. DZIAŁANIA SPOŁECZNE

❖ Przedsięwzięcia w zakresie infrastruktury

a) INWESTYCJE NADLEŚNICTWA OSTROŁĘKA W 2025 R.:

1. Budowa dojazdu przeciwpożarowego nr 58 w leśnictwie Przystań od km 0+000 do km 1+797 dedykowanego potrzebom gospodarki leśnej oraz zabezpieczeniu operacyjnemu jednostek ochrony przeciwpożarowej

Lokalizacja:

Gmina Olszewo-Borki, obręb Przystań dz. nr ew. 2053, 2054, 2057, 2059 oraz obręb Mostowo dz. nr ew. 2059.

Opis:

Jezdnia jednopasowa dwukierunkowa o szerokości 4,0 m z mijankami usytuowanymi w odstępach ok. 300 m. Na jezdni i mijankach konstrukcja nawierzchni z mieszanki kruszywa łamanego niezwiązanego o uziarnieniu 0-31,5 mm o grub. 10 cm i podbudowa z kruszywa naturalnego niezwiązanego o uziarnieniu 0-31,5 mm o grub. 15 cm.

Wykonawca robót:

JOR-KOP s.c., B. Janowski, I. Olszewska, M. Radziwonka, Rudno Jeziorowe 7, 06-316 Krzynowłoga Mała

Kwota brutto:

772 505, 19 zł

2. Budowa placu manewrowego dla punktu czerpania wody w leśnictwie Wyszel

Lokalizacja:

Gmina Baranowo, obręb Zimna Woda i Olkowa Kępadz. nr ew. 2024.

Opis:

Obiekt o wymiarach 20x20 przylega bezpośrednio do jezdni drogi gminnej. Z uwagi na ukształtowanie terenu, plac usytuowano w wykopie, wyrównując przyległy teren oraz nadając nawierzchni pochylenie przeciwne do spadku drogi. W bliskim sąsiedztwie zlokalizowana jest infrastruktura wodna w postaci studni głębinowej oraz hydrantu. Konstrukcja nawierzchni z mieszanki kruszywa łamanego niezwiązanego o uziarnieniu 0-31,5 mm o grub. 10 cm i podbudowa z kruszywa naturalnego niezwiązanego o uziarnieniu 0-31,5 mm o grub. 15 cm.

Wykonawca robót:

TRANS DROG SZLACHETKA SP Z O.O. Dylewo 48, 07-420 Kadzidło.

Kwota brutto

54 462,56 zł

3. Odwiercenie otworu hydrologicznego wraz z wykonaniem infrastruktury towarzyszącej w leśnictwie Wyszel (w realizacji)

Lokalizacja:

Gmina Baranowo, obręb Zimna Woda i Olkowa Kępa dz. nr ew. 2024.

Opis:

Otwór wykonany metodą obrotową o średnicy 356 mm. Budowa kolumny filtrowej

Część nadfiltrowa - 29,0 m

Część robocza - 14,0 m

Część podfiltrowa - 2,0 m

Średnica zewnętrzna filtra - 200 mm. W przelotach korzystano ze żwiru, obsypki piaskowej, przybitki żwirowej oraz ilitu.

Zastosowano filtr szczelinowy owinięty siatką filtracyjną.

Wykonawca robót:

Przedsiębiorstwo Robót wodnych Rafał Żebrowski, ul. Grabowa 41, 06-200 Maków Mazowiecki

Kwota brutto:

153 975,89 zł

b) REMONTY NADLEŚNICTWA OSTROŁĘKA W 2025 R.:

- | | |
|---|--|
| 1. Oczyszczenie oraz odnowienie elewacji budynku gospodarczego w leśnictwie Gutowo. | <ul style="list-style-type: none">• obr. ew. Glinki Rafały• gm. Sypniewo, dz. ew. 2222/4 |
| 2. Oczyszczenie oraz odnowienie elewacji budynku gospodarczego w leśnictwie Przyszań. | <ul style="list-style-type: none">• obr. ew. Przyszań• gm. Olszewo-Borki• dz. nr ew. 2048/17 |

❖ Wsparcie inicjatyw społecznych - lokalnych i regionalnych

a) Współpraca przy organizacji szkolnych konkursów przyrodniczych:

- X Miedzyszkolny Konkurs Przyrodniczy "Las bliżej Nas"
 - Szkoła Podstawowa w Rzekuniu
- Gminny konkurs wiedzy o lesie „NA RATUNEK ZIEMI”
 - Szkoła Podstawowa w Nasiadkach
- Konkurs recytatorski "Leśne echo"
 - Przedszkole Samorządowe w Olszewie-Borkach
- Konkurs Omnibus klas III
 - Szkoła Podstawowa nr 4 w Ostrołęce

b) Pozostała współpraca:

- Dzień Dziecka
 - Szkoła Podstawowa w Rzekuniu

- Dzień Ziemi
 - GOK w Lipiance
- Piknik rodzinny - Jesteśmy EKO
 - Przedszkole Miejskie nr 17 w Ostrołęce
- Na wakacje wyjeżdżamy, bezpiecznie wracamy
 - Kultownia OCK
- Love'Las Run
 - Biegam Bo Lubię Ostrołęka
 - Akcja "Ratujmy kasztanowce"
 - Akcja "Ratujmy kasztanowce"

❖ Działania w zakresie rekreacyjnego i turystycznego wykorzystania lasów

Bezpłatne udostępnienie gruntów Skarbu Państwa będących w zarządzie Nadleśnictwa Ostrołęka:

- Zimowy Ultramaraton Kurpiowski
 - Ludowy Klub Sportowy - Kurpie na Luzie
- Udostępnianie gruntów leśnych do działań polegających na poszukiwaniu zabytków i innych przedmiotów przy użyciu urządzeń elektronicznych i technicznych związanych z naruszeniem gleby - 2 wnioski
- Marsz Nordic-walking
 - Związek Nauczycielstwa Polskiego Zarząd Oddziału Powiatowego
- Koleżeński Bieg Sylwestrowy
 - Starglass

❖ Działania w zakresie edukacji przyrodniczo-leśnej

Forma edukacji	Liczba zajęć	Liczba uczestników
Zajęcia terenowe i wycieczki z przewodnikiem	26	952
Zajęcia w izbie leśnej nadleśnictwa	-	-
Spotkania z leśnikiem w szkołach	14	845
Spotkania edukacyjne z leśnikiem poza szkołą	2	170
Konkursy leśne (wiedzy, plastyczne, literackie itp.)	4	190
Akcje, imprezy okolicznościowe	7	910
Wystawy edukacyjne	-	-
Razem	53	3067

❖ Lasy o wiodącej funkcji społecznej

Na terenie Nadleśnictwa Ostrołęka znajdują się grunty wyłączone z prowadzenia gospodarki leśnej na ponad 1200 ha. Są to drzewostany w różnym wieku. Ponadto na powierzchni ok. 100 ha prowadzone są modyfikacje zabiegów związanych z pozyskaniem drewna.

4. GOSPODAROWANIE GRUNTAMI

a)

LP.	Gmina	nabycie w trybie art. 37 pow. [ha]	nabycie w trybie art. 37a pow. [ha]	wydatkowana kwota [tys. zł]
1	M. Ostrołęka			
2	Krasnosielc			
3	Młynarze			
4	Sypniewo			
5	Baranowo			
6	Czerwin			
7	Goworowo			
8	Lelis			
9	Kadzidło			
10	Olszewo-Borki	0,91	-	41,5
11	Rzekuń			
12	Troszyn			
Suma		0,91	0,00	41,5

b) SPRZEDAŻ

W roku 2025 Nadleśnictwo Ostrołęka nie prowadziło procedur sprzedaży gruntów (w tym lasów i gruntów leśnych).

c) WYŁĄCZENIA Z ZARZĄDU NADLEŚNICTWA

LP.	GMINA	pow. [ha]	Cel
1	M. Ostrołęka		
2	Krasnosielc		
3	Młynarze		
4	Sypniewo		
5	Baranowo		
6	Czerwin		
7	Goworowo		
8	Lelis	6,78	droga publiczna
9	Kadzidło		
10	Olszewo-Borki	1,30	droga publiczna
11	Rzekuń		
12	Troszyn		
Suma		8,08	

d) WYŁĄCZENIA Z PRODUKCJI GRUNTÓW LEŚNYCH

W roku 2025 w Nadleśnictwie Ostrołęka nie było wyłączeń gruntów leśnych z produkcji leśnej na cele nierolnicze lub nieleśne.

5. EKONOMIA

KOSZTY

razem 24 503 737,28 zł
w tym pozyskanie i zrywka drewna 6 365 302,22 zł

PRZYCHODY

razem 26 013 621,84 zł
w tym ze sprzedaży drewna 23 379 022,35 zł

a) PODATKI I OPŁATY LOKALNE PŁACONE PRZEZ NADLEŚNICTWO

LP.	GMINA	podatek leśny	podatek rolny	podatek od nieruchomości
1	M. Ostrołęka	46,00		4 927,00
2	Krasnosielc	26 635,00		
3	Młynarze	12 164,00		
4	Sypniewo	70 213,00		164,00
5	Baranowo	43 941,00		172,00
6	Czerwin	28 853,00		252,00
7	Goworowo	101 313,00	6,00	1444,00
8	Lelis	231 510,00		4586,00
9	Kadzidło	51 166,00		
10	Olszewo-Borki	189 300,00		579,00
11	Rzekuń	46 223,00		
12	Troszyn	1 634,00		
Razem		802 998,00	6,00	12124,00

b) INNE OBCIĄŻENIA PODATKOWE

Wpłaty do US z tytułu podatku VAT za 2025 r. 4 578 149,00 zł
Naliczone zaliczki na podatek dochodowy 458 376,00 zł

c) DAROWIZNY I INNE RODZAJE WSPARCIA

W 2024 roku Nadleśnictwo Ostrołęka udzieliło wsparcia różnym instytucjom i stowarzyszeniom na kwotę 39,000,00zł

IV.
ISTNIEJĄCE I PROGNOZOWANE
ZAGROŻENIA DLA EKOSYSTEMÓW LEŚNYCH,
W TYM WYNIKAJĄCYCH ZE ZMIANY KLIMATU ORAZ DZIAŁANIA
PODEJMOWANE W CELU ADAPTACJI I DOSTOSOWANIA EKOSYSTEMÓW
LEŚNYCH DO TYCH ZAGROŻEŃ

W ostatnich latach panująca susza ma widoczny wpływ na osłabienie drzewostanów w Nadleśnictwie Ostrołęka. Niestety uwidacznia się to w zwiększonej aktywności szkodników owadzich. Zauważalna jest większa aktywność kornika ostrołębnego szkodnika sosny a także kornika drukarza szkodnika świerka. Na terenie leśnictw Zabiele, Gutowo i Przyszań pojawiła się pasożytnicza roślina z rodziny sandałowcowatych - jemiola, która nie atakuje jak się okazuje tylko drzew liściastych ale i sosnę. W ostatnim czasie problem ten narasta.

Na terenie gminy Kadzidło w leśnictwie Płoszyce w związku z masowym pojawieniem się boreczników (szkodniki pierwotne sosny) dochodzi do pojawiania się w znaczącej ilości obumierających i martwych drzew. Spowodowane jest to osłabieniem drzewostanów i w konsekwencji żerowaniem szkodników wtórnych występujących w drewnie tj. przyplaszczek granatek, żerdzianka, kornik sześćciozębny.

V.
DZIAŁANIA NADLEŚNICTWA OSTROŁĘKA REALIZOWANE I PLANOWANE
W ROKU BIEŻĄCYM

1. GOSPODARKA LEŚNA

a) POZYSKANIE DREWNA

W Nadleśnictwie Ostrołęka nabywcami drewna o największym wolumenie zakupu w 2025 roku są:

STORA ENSO WOOD PRODUCTS Sp. z o.o.

- lokalizacja Ostrołęka

IKEA INDUSTRY POLAND Sp. z o.o.

- lokalizacja Wielbark

POLWERK Sp. z o.o.

- lokalizacja Łęg Starościński, Lelis

IKEA INDUSTRY POLAND Sp. z o.o.

- lokalizacja Koszki, Orla

WOODECO Sp. z o.o.

- lokalizacja Grajewo

PPHU TRANS WOOD s.c.

- lokalizacja Młynarze

TOMEX

- lokalizacja Zabiele Wielkie, Olszewo-Borki

DREWTRANS

- lokalizacja Tatary, Kadzidło

GRAB-BUD

- lokalizacja Pienice, Krasnosielc

PAL-MAR s. k.

- lokalizacja Zamość, Sypniewo

PU-H DERWEX

- lokalizacja Malechy, Karniewo

TRAK-POL

- lokalizacja Maków Mazowiecki

PRZETWÓRSTWO ROLNO SPOŻYWCZE I RUNA LEŚNEGO

- lokalizacja Myszyniec

N.E.T. WOOD Sp. z o.o.

- lokalizacja Wielbark

ZAKŁAD USŁUGOWO HANDLOWY PRZERÓB DREWNA

- lokalizacja Czarnotrzew, Baranowo

P.P.H.U. ŻEBROWSKI

- lokalizacja Strzemieczne-Oleksy, Olszewo-Borki

Plan pozyskania drewna w Nadleśnictwie Ostrołęka na 2026 rok
wg rodzaju cięć

Gmina	Rębne	Przedrębne	Przygodne	Suma
NADLEŚNICTWO OSTROŁĘKA				
011 - M. Ostrołęka	-	-	-	0,00
012 - Baranowo	1 693,00	1 802,00	915,23	4 410,23
032 - Czerwin	-	2 089,00	547,04	2 636,04
042 - Goworowo	3 923,00	5 370,00	2 433,55	11 726,55
042 - Krasnosielc	-	748,00	195,88	943,88
052 - Kadzidło	-	493,00	129,10	622,10
052 - Młynarze	-	258,00	67,56	325,56
062 - Lelis	6 725,00	7 415,00	3 702,83	17 842,83
092 - Olszewo-Borki	8 892,00	6 966,00	4 152,72	20 010,72
092 - Sypniewo	2 986,00	2 042,00	1 316,68	6 344,68
102 - Rzekuń	3 879,00	1 484,00	1 404,40	6 767,40
112 - Troszyn	-	-	-	0,00
Suma:	28 098,00	28 667,00	14 865,00	71 630,00
<i>Nadleśnictwo Parciaki (RDLP Olsztyn)</i>				
092 - Sypniewo	-	10,00	1,00	11,00
<i>Nadleśnictwo Łomża (RDLP Białystok)</i>				
102 - Rzekuń	3075,00	-	404,00	3479,00

wg grupy sortymentów

Sortymenty:	M Małowymiarowe	S średniowymiarowe	W wielkowymiarowe	Suma:
NADLEŚNICTWO OSTROŁĘKA				
011 - M. Ostrołęka	--	-	-	-
012 - Baranowo	170,00	2 522,54	1 717,69	4 410,23
032 - Czerwin	-	1 744,79	891,25	2 636,04
042 - Goworowo	6,00	6 184,65	5 535,90	11 726,55
042 - Krasnosielc	14,00	798,22	131,66	943,88
052 - Kadzidło	-	622,10	-	622,10
052 - Młynarze	1,00	192,90	131,66	325,56
062 - Lelis	545,00	11 262,63	6 035,20	17 842,83
092 - Olszewo-Borki	550,00	10 480,33	8 980,39	20 010,72
092 - Sypniewo	188,00	3 173,01	2 983,67	6 344,68
102 - Rzekuń	156,00	2 922,83	3 688,57	6 767,40
112 - Troszyn	-	-	-	-
Suma:	1 630,00	39 904,00	30 096,00	71 630,00
<i>Nadleśnictwo Parciaki (RDLP Olsztyn)</i>				
092 - Sypniewo	-	12,00	12,00	24,00
<i>Nadleśnictwo Łomża (RDLP Białystok)</i>				
102 - Rzekuń	424,00	1174,00	2336,00	3934,00

b) HODOWLA LASU

Plan hodowli lasu w Nadleśnictwie Ostrołęka na 2026 rok

Zadania:	Odnowienia	Pielęgnowanie upraw	Czyszczenia	Trzebieże	Suma:
	[ha]	[ha]	[ha]	[ha]	[ha]
Gmina:					
NADLEŚNICTWO OSTROŁĘKA					
011 - M. Ostrołęka	-	-	-	-	-
012 - Baranowo	6,50	-	13,87	51,91	72,28
032 - Czerwin	-	-	8,07	52,45	60,52
042 - Goworowo	10,99	-	15,91	136,68	163,58
042 - Krasnosielc	-	-	-	34,47	34,47
052 - Kadzidło	12,71	-	10,22	46,81	69,74
052 - Młynarze	0,45	-	-	8,90	9,35
062 - Lelis	31,11	-	38,82	226,96	296,89
092 - Olszewo-Borki	47,62	-	34,53	242,01	324,16
092 - Sypniewo	24,76	-	18,44	79,48	122,68
102 - Rzekuń	7,71	-	21,20	54,13	83,04
112 - Troszyn	-	-	-	-	-
Dla całego nadleśnictwa	-	141,00	-	-	141,00
Suma:	141,85	141,00	161,06	933,80	1 377,71
Nadleśnictwo Parciaki (RDLP Olsztyn)					
092 - Sypniewo	0,00	0,00	0,00	0,90	0,90
Nadleśnictwo Łomża (RDLP Białystok)					
102 - Rzekuń	0,00	0,00	0,00	0,00	0,00

c) OCHRONA LASU

Plan ochrony lasu w Nadleśnictwie Ostrołęka na 2026 rok

Zadania:	Ochrona przed zwierzyną	Ochrona przed zwierzyną	Ograniczenie liczeb. szk. dziw. owadów	Ograniczenie liczeb. Szkodliwych owadów	Ograniczenie liczeb. szk. dziw. owadów	Ogran. powierzchni występowania grzybów	Pozostałe zabiegi z zakresu ochrony lasu	Zbiór materiałów prognostycznych	Zbiór materiałów prognostycznych
	[ha]	[zł]	[ha]	[m ³ p]	[szt]	[ha]	[m ³]	[ha]	[szt]
Gmina:									
NADLEŚNICTWO OSTROŁĘKA									
011 - M. Ostrołęka	-	-	-	-	-	-	-	-	-
012 - Baranowo	-	6,50	-	-	-	-	-	6,50	-
032 - Czerwin	9,06	-	-	-	-	2,08	-	-	-
042 - Goworowo	18,95	-	-	-	-	2,55	-	7,65	-
042 - Krasnosielc	-	-	-	-	-	-	-	-	-
052 - Kadzidło	17,52	-	-	-	-	-	-	12,70	-
052 - Młynarze	-	-	-	-	-	-	-	-	-
062 - Lelis	38,26	24,99	-	-	-	-	-	24,99	-
092 - Olszewo-Borki	47,96	15,15	-	-	-	15,52	-	35,59	-
092 - Sypniewo	42,96	-	-	-	-	-	-	19,81	-
102 - Rzekuń	18,28	2,19	-	-	-	-	-	-	-
112 - Troszyn	-	-	-	-	-	-	-	-	-
Dla całego nadleśnictwa:	210,00	22,00	20,00	170,00	33,00	-	443,00	-	160,00
Suma:	402,99	70,83	20,00	170,00	33,00	20,15	443,00	107,24	160,00
Nadleśnictwo Parciaki (RDLP Olsztyn)									
092 - Sypniewo	-	-	-	-	-	-	-	-	-
Nadleśnictwo Łomża (RDLP Białystok)									
102 - Rzekuń	-	-	-	-	-	-	-	-	1,00

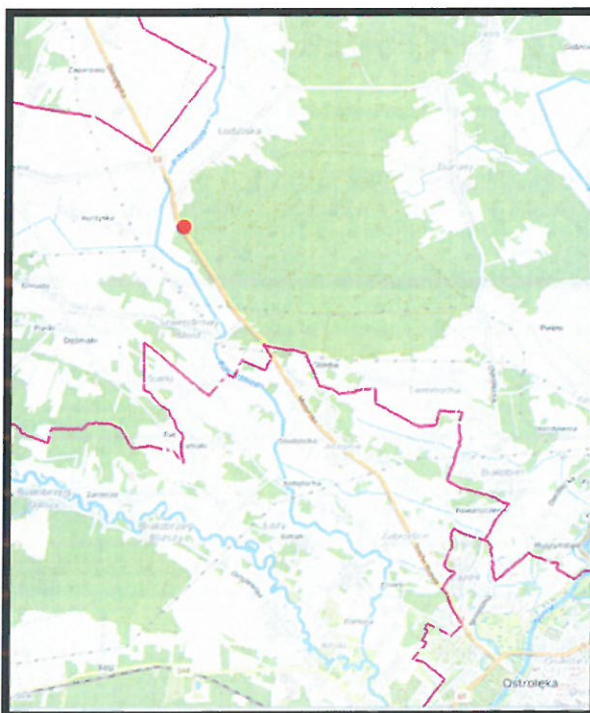
d) OCHRONA PRZECIWPOŻAROWA LASÓW

Zaplanowane na 2026 r. wydatki na ochronę przeciwpożarową: **514 268,80 zł**
w tym m.in. wykonanie 0,48 km nowych pasów ppoż. oraz konserwacja 23,12 km istniejących pasów.

2. INWESTYCJE

a) INWESTYCJE NADLEŚNICTWA OSTROŁĘKA W 2026 R.

1. Budowa miejsca postoju pojazdów w leśnictwie Lelis (w trakcie realizacji)



Lokalizacja:

w gminie Lelis
obręb Łodziska dz. nr ew. 425

Obecnie na terenie Lasów Państwowych w miejscowości Łodziska przy drodze leśnej w pobliżu drogi krajowej nr 53 na odcinku Ostrołęka - Kadzidło funkcjonuje miejsce postoju pojazdów ze zniszczoną nawierzchnią żwirową, drewnianą wiatą leśną i drewnianym ogrodzeniem. Zarówno wiatę jak i ogrodzenie są poważnie uszkodzone przez warunki atmosferyczne i wymagają rozbiórki. Zakres budowy obejmować będzie wykonanie nowej nawierzchni o powierzchni ok. 634 m² oraz zjazdu z kruszywa, wykonanie stanowisk postojowych dla 13 samochodów osobowych oraz zamontowanie wiaty leśnej i obiektów małej architektury.

Wykonawca robót projektowych:

AS PROJEKT 04-690 Warszawa, ul. Mydlarska 55

Kwota brutto

9 225,00 zł.

2. Budowa drogi leśnej nr 322 od km 0+265 do km 1+979 w leśnictwie Lelis (w trakcie realizacji)

Lokalizacja:

gmina Lelis

obręb Łodziska

dz. ew. nr 204/422 i 217/436

(w trakcie przygotowania)

3. Budowa dojazdu pożarowego nr 57 w leśnictwie Wyszel od km 0+000 do km 1+950 (w trakcie realizacji)

Lokalizacja:

gmina Baranowo

obręb Zimna Woda i Olkowa Kępa

dz. ew. nr 2032, 2033/2, 2034/2, 2035/1 oraz 2036

Wykonawca robót projektowych:

AS PROJEKT 04-690 Warszawa, ul. Mydlarska 55

Kwota brutto

27 060,00 zł.

b) REMONTY NADLEŚNICTWA OSTROŁĘKA W 2026 R.

W 2026 w Nadleśnictwie Ostrołęka nie przewidziano żadnych remontów.